



Lp Margus Emberg  
Riigimetsa Majandamise Keskus  
[margus.emberg@rmk.ee](mailto:margus.emberg@rmk.ee)

Meie 05.07.2024. a nr 1-2/319

### **Aktiivse tarbevaru piiri kooskõlastamine Ellamaa uuringruumis**

Kobras OÜ koostab Verston OÜ tellimusel Raplamaal Kehtna vallas Ellamaa ja Reonda külas asuva Ellamaa uuringuruumi maavara geoloogilise uuringu aruannet, millega soovitakse arvele võtta liiva varu ning moodustada Ellamaa liivamaardla. Ellamaa uuringuruumi läbib loode-kagu suunaliselt ca 550 m pikkuses lõigus teeregistris metsateena arvel olev Kingu tee nr 2920008.

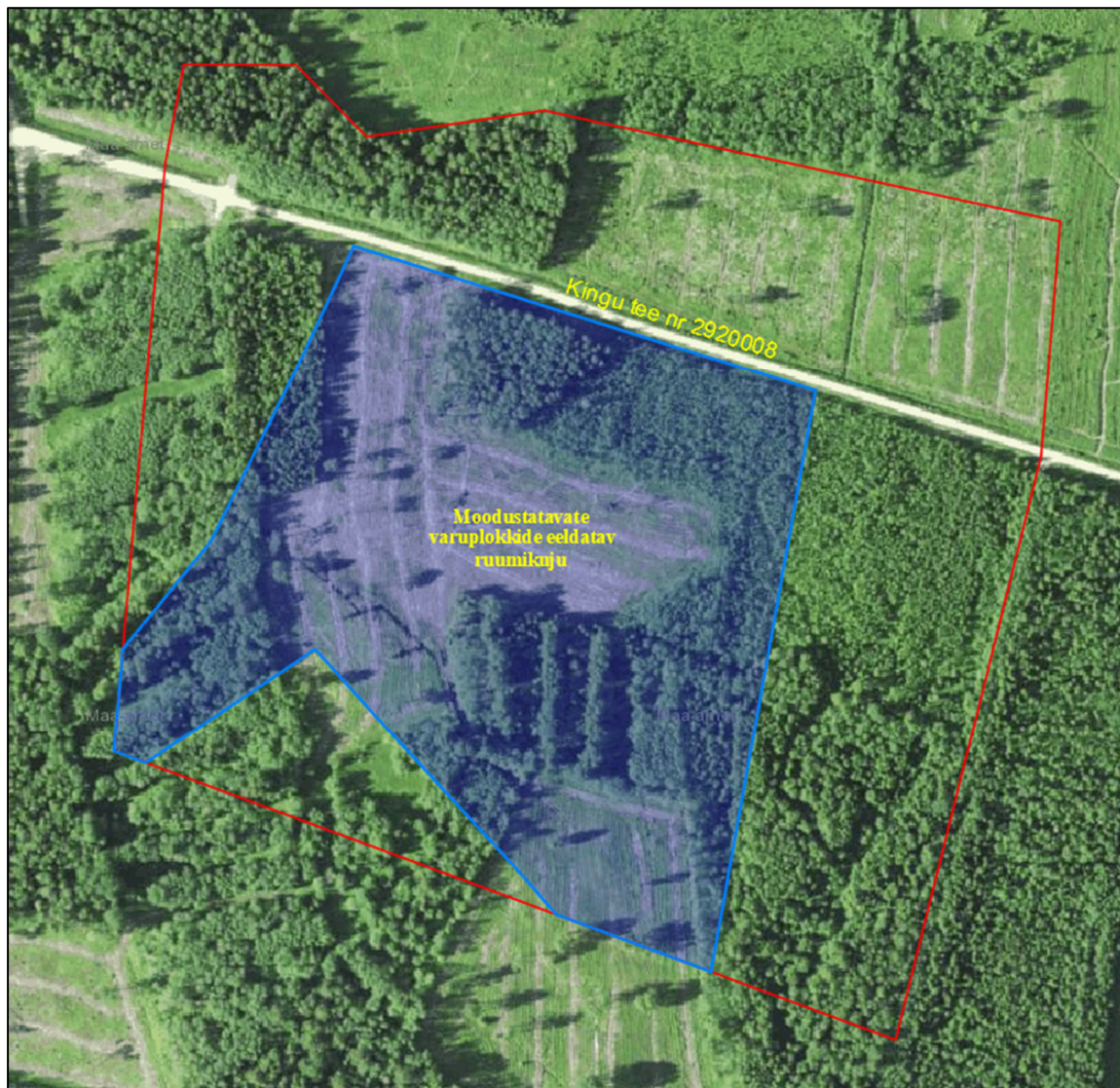
Geoloogilise uuringu välitöö tulemusena soovib tellija moodustada aktiivse tarbevaru plokid üksnes Kingu teest lõunasse jäävas uuringuruumi osas (vt joonis 1). Palume kooskõlastada moodustatavate aktiivse tarbevaru plokkide piiri kaugus Kingu teest.

Kuna järgmise etapina on kavas maavara kaevandamisloa taotlus esitada, siis palume ühtlasi kooskõlastada tulevane maavara kaevandamine moodustatavate varuplokkide alal ning vajadusel esitada asjakohased kõrvaltingimused.

*/allkirjastatud digitaalselt/*

Lugupidamisega

Tanel Mäger  
Geoloog, diplomeeritud mäeinsener tase 7  
Kobras OÜ  
[tanel@kobras.ee](mailto:tanel@kobras.ee)



Joonis 1. Ellamaa uuringuruumi (tähistatud punase joonega) ning Kingu tee nr 2920008 asendiskeem (aluskaart Maa-ameti ortofoto). Sinisega on tähistatud moodustatavate varuplokkide eeldatav ruumikogu.